

Das Farbpräsentationssystem

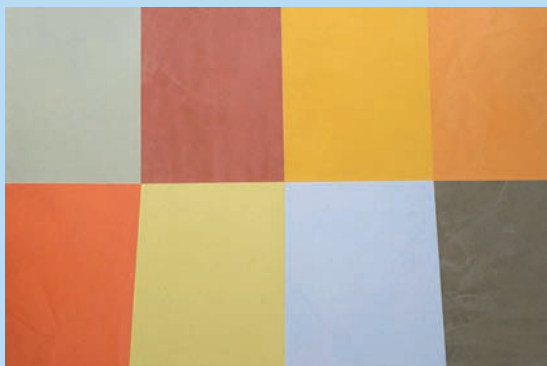
In der "Multibox" werden u. a. Musterplatten mit der Glattspachteltechnik in vielen Farben präsentiert. Sie steht beim AURO-Fachhändler zum Anschauen und Berühren für Sie bereit.



Die Technik wird auf der Rückseite der Platten auch als "Kalkspachtel-Pressetechnik" bezeichnet, diese ist identisch mit der "Glattspachteltechnik".

Unendliche Farbvielfalt

AURO Kalk-Buntfarbe Nr. 350 ist in 7 faszinierenden Farbtönen erhältlich: Gelb, Terracotta, Oxid-Rot, Lichtblau, Grün, Braun und Anthrazit. Die Farbtöne sind beliebig untereinander mischbar, so dass unzählige Farbkombinationen möglich sind.



Diese Produkte benötigen Sie:



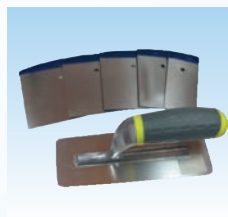
Profi-Kalkspachtel Nr. 342
Erhältlich in 3,0 und 20,0 kg.



Kalk-Buntfarbe Nr. 350
7 Farbtöne. Erhältlich in 0,25 L, 0,5 L und 2,5 L.



Wandlasur-Wachs Nr. 370-00 (farblos)
Erhältlich in 0,375 L, 0,75 L und 2,5 L.



Japanspachtel oder Venezianerkelle
Im Handel in verschiedenen Formen und Größen erhältlich.

Händlerstempel

Stand: 10_2009(02) • Art.-Nr. 010 21 00 3 00

AURO Pflanzenchemie AG • Alte Frankfurter Str. 211 • 38122 Braunschweig
Tel. 0531 - 281 41 0 • Fax 0531 - 281 41 61 • info@auro.de • www.auro.de

Das Thema...



Glattspachteltechnik - Wände mit orientalischem Flair



mit **Kalk-Buntfarbe Nr. 350**
und **Profi-Kalkspachtel Nr. 342**

AURO
natürlich meine Welt

Ein einzigartiges Gefühl für den Tastsinn

Mit der Glattspachteltechnik erzielen Sie eine hoch verdichtete Oberfläche, die sich seidenglatt anfühlt. Zudem hat sie einen wunderschönen Marmoreffekt. Wer diese Oberfläche einmal berührt hat, wird begeistert sein.

Durch die starke Verdichtung bei der Verarbeitung ergibt sich eine hohe Festigkeit der Beschichtung. Durch zusätzlichen Auftrag mit dem farblosen **AURO Wandlasur-Wachs Nr. 370** erreicht man eine feuchtigkeitsabweisende Oberfläche; somit kann die Technik auch in Badezimmern angewendet werden.



Das Anmischen

Als Basis der Spachtelmasse dient ein einfach anzusetzendes Pulverprodukt, der **AURO Profi-Kalkspachtel Nr. 342**.

- Stellen Sie 2 Gewichtsteile Spachtelpulver und 1,1 Gewichtsteile Wasser bereit.
- Zuerst wird das Wasser mit der gewünschten Menge **AURO Kalk-Buntfarbe Nr. 350** gründlich verrührt. Farb-Mischungsverhältnisse finden Sie auf der Rückseite der AURO-Musterplatten im AURO-Farb-präsentationssystem "Multibox".
- Dann streuen Sie das Spachtelpulver nach und nach in die farbige Mischung ein und rühren alles klumpenfrei durch.
- 2-5 Minuten quellen lassen und dann nochmals gut durchrühren.



Hinweis: Mischen Sie nicht mehr Spachtelmasse an, als Sie innerhalb von 8 Stunden verarbeiten können.

Grundierung von Trockenbauplatten

Wenn Sie Trockenbauplatten mit der Glattspachteltechnik gestalten wollen, beachten Sie bitte die Vorgaben der Hersteller. Einige Hersteller empfehlen, die Platten vor einem Farbauftrag mit einem Vlies zu beschichten. Möglich ist auch eine Grundierung mit **AURO Profi-Kalkfarbe Nr. 344**, die mit Wasser verdünnt wird, um den stark saugenden Untergrund etwas auszugleichen.

Der Auftrag

Die farbige Spachtelmasse wird mit einer so genannten Venezianerkelle oder einem Japanspachtel auf die Wand in mehrfachen Lagen kreuz und quer aufgetragen. Dabei entsteht ein wolkiges Erscheinungsbild und, abhängig vom gewählten Werkzeug, eine unterschiedliche Optik. Wer sich nicht gleich an die Wand traut, kann vorher auf einer Musterfläche ein Gefühl für die Technik entwickeln und das Ergebnis begutachten. Durch den Druck des Werkzeugs während des Auftrages verdichtet sich die Fläche und wird glatt.

Wer den Effekt noch steigern will, verglättet die ganze Fläche noch einmal mit der Venezianerkelle bzw. mit dem Japanspachtel unter stärkerem Druck. Zusätzlich Glanz und Schutz erhält die Fläche, wenn Sie noch eine abschließende Schicht mit dem farblosen **AURO Wandlasur-Wachs Nr. 370** mit einem Lappen auftragen und auspolieren.

